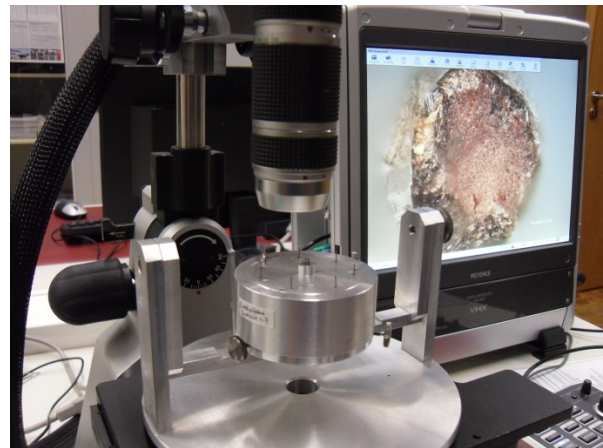
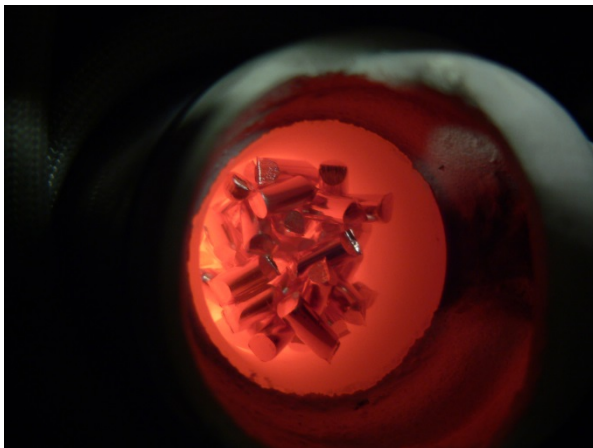


Metallische Werkstoffe

OptiFahr

Untersuchung und Optimierung des Dauerbiegewechselverhaltens von hochdynamisch beanspruchten Fahrleitungskomponenten aus niedriglegierten Kupferlegierungen



Mittelgeber

Das Projekt wurde im Rahmen des Förderprogramms "Forschung an Fachhochschulen" in der Förderlinie FHprofUnt des BMBF gefördert (Förderkennzeichen 1750X09).

GEFÖRDERT VOM



Bundesministerium
für Bildung
und Forschung

profUnt 

Forschung an Fachhochschulen mit Unternehmen