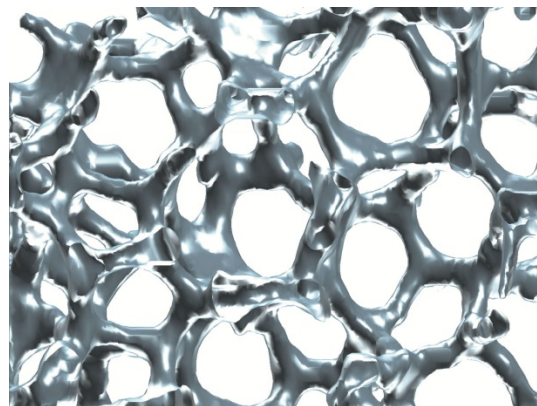
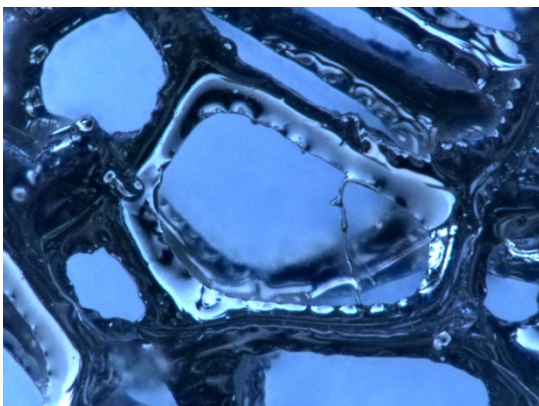


Metallische Werkstoffe

CCMSE (ZAFH)

Center of Computational Materials Science and Engineering

CCMSE ist ein Zentrum für computergesteuerte Materialforschung und -entwicklung. Dabei beteiligen sich die Hochschulen Karlsruhe, Pforzheim und Aalen, die Universitäten Karlsruhe und Tübingen sowie das Fraunhofer-Institut für Werkstoffmechanik (IWM) Freiburg und das Deutsche Krebsforschungszentrum in Heidelberg.



Der in Pforzheim schwerpunktmäßig behandelte Teil des CCMSE kann unter der Überschrift „Erstarrungsstrukturen in Gießprozessen“ zusammengefasst werden. Hierbei werden zunächst metallographische Techniken entwickelt, die es ermöglichen, ein dreidimensionales Realgefüge vollständig und höchst exakt zu präparieren und zu dokumentieren. Die mikroskopischen Bild- und Messdaten (aus der Bildanalyse) sind notwendige Grundlage zur Erstellung eines dreidimensionalen Datenmodells, was wiederum die Basis für die mathematischen Simulationsalgorithmen darstellen soll.

Mittelgeber

Das Projekt wurde gefördert durch die Europäische Union, Europäischer Fonds für regionale Entwicklung und das Land Baden Württemberg, Ministerium für Wissenschaft, Forschung und Kunst.



Investition in Ihre Zukunft!
gefördert durch die Europäische Union
Europäischer Fonds für Regionale Entwicklung
und das Land Baden-Württemberg

